

我們提供各大品牌 植體系統套件

全世界最具競爭力的 覆蓋式義齒 附連體系統

與 Locator 系統工具套件共用



Overdenture Attachment System

覆蓋式活動義齒的最佳選擇

內附各品牌植體系統套件 產品型號對照表

創新的

金屬套筒
具有八角抗旋

多變化

具有角度的支台
及桿式設計可
供選擇

完美的設計概念

更多創新的優點

方便的

兩組智慧型
多功能工具組
增進操作效能

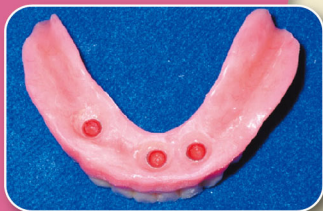
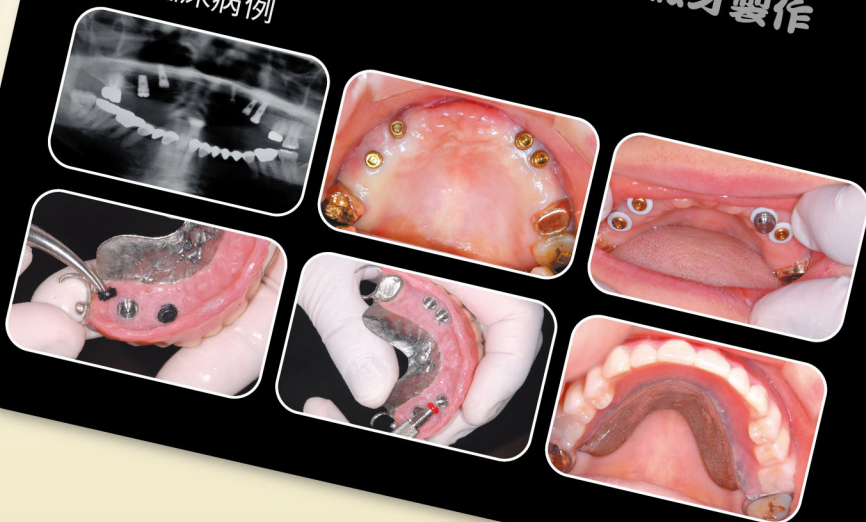
簡單的

塑膠製托架可以更
簡單、安全地操作
支台，還可以在口
中檢測排列位置



上顎活動假牙重建 利用 KERATOR 系統 整合假牙製作

臨床病例



訂購專線 05-233-2158, 233-2178
05-781-2829, 232-3988, 232-2188

工具配件規格 訂購編號表

KERATOR Magic Tool 多功能板手 編號：KMT002

內襯更換工具 (Wrench)



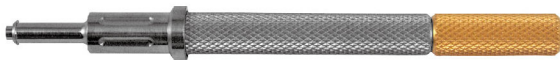
Removal part
移除端

Insertion part
置入端

全功能扭力板手 編號：TL2L 10-35Ncm



LOCATOR通用工具 編號：LOC8393



KERATOR 解說模型

編號：5-D-MODEL



編號：CDPHSET



CDPHSET 套組包含：



KERATOR Male Processing Package (各類Male lbs 圖表)

male cap (尼龍內襯) 4PC / Box								White Spacer	Metal Housing
			Extra Light Angled	Light Angled	Angled (for lab)	Zero O Retention			
1.2 lbs	2.4 lbs	4 lbs	0.5 lbs	1.5 lbs	3 lbs		鐵弗龍(白色)	5.5mm 1PC / Box	
D-P-CPB 藍色	D-P-CPA 粉色	D-P-CPW 白色	D-P-CPR 紅色	D-P-CPO 橘色	D-P-CPG 綠色	D-P-CPY 黃色	D-P-KBC 黑色	h 2.4mm	
								10PC / Box	
								空間維持器	
								黑色金屬套筒	
								D-P-WHITE_SPACER	
								D-P-CDPH	

Tip, Housing 套件工具

註：Angle Abutment 的 Screw 建議使用0.05mm Hex driver

編號： KMD620(Round)	編號：KMH001	編號：KMD619	編號：DKI4845	編號：DKA3854 編號：8530	編號：TLDS	編號：TLDL
手用起子	Hand Torque Housing 手用起子套筒	15mm Tip (driver tip) 四方扭力起子(S)	Coping 鋁製印模套件	female Analog 母套件類似體	Driver tip 方形接頭 16mm 0.05 Hex driver	Driver tip 方形接頭 24mm 0.05 Hex driver

可依植體廠牌系統規格訂貨

A Implant Type KERATOR for Implant Abutment 套組包裝

有二種：1.標準型 2.有角度

一盒內含：

Kerator Abutment x 1支
male processing package 5件/組

(標準型包裝盒)



塑膠托架
(平行槓)



(有角度包裝盒)



塑膠托架
(平行槓)



B Root Type KERATOR for Root Abutment 套組包裝

有二種：1.Root (Post) 2.Root (Casting)

一盒內含：

Kerator Root Abutment x 4支
male processing package 5件/組 x 4組
Root burs x 3支

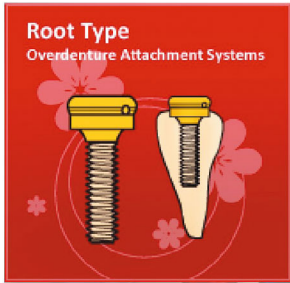


編號：ROOTKIT(POST)



編號：ROOTKIT(CASTING)

Root Type



牙根型 覆蓋式義齒附連體

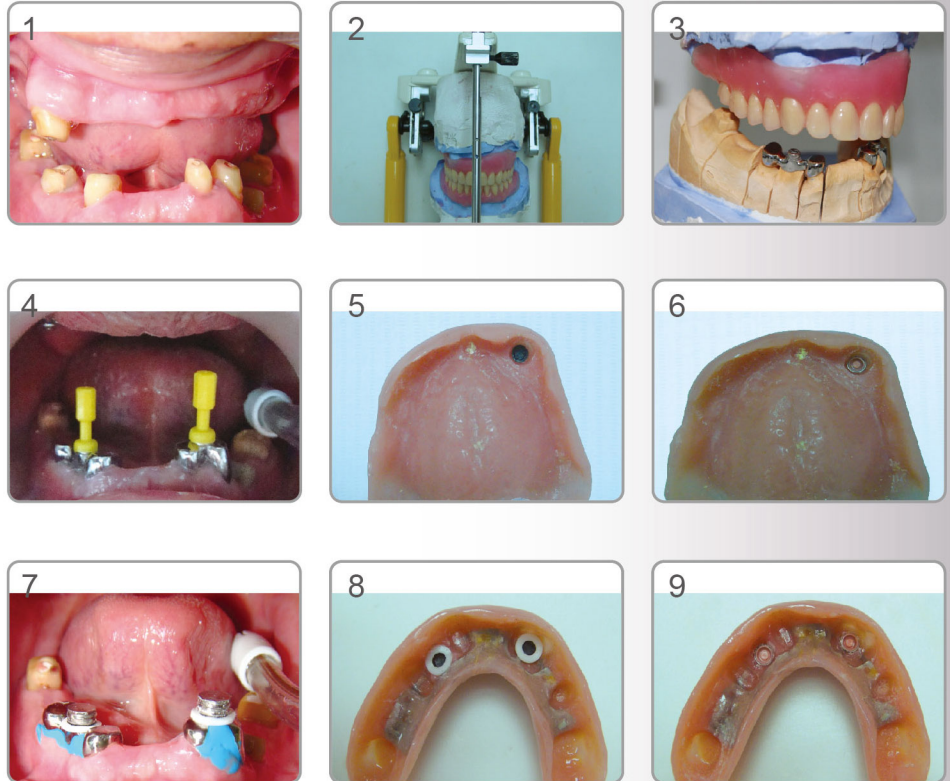
1. 鑄造型 (Cast Type)
2. 樁柱型 (Post Type)



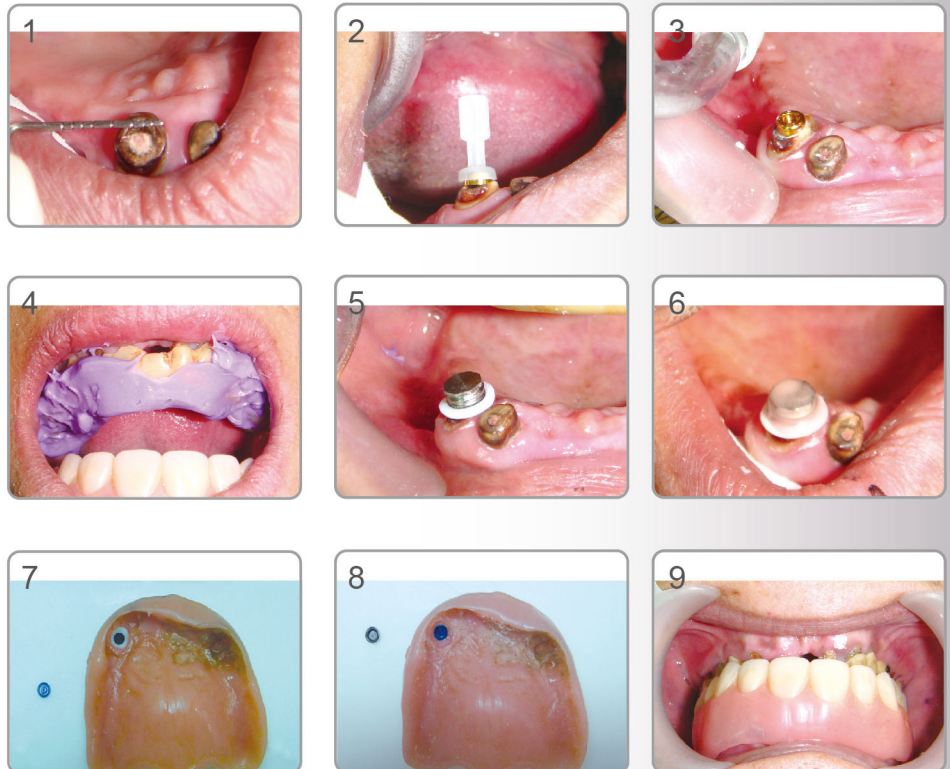
覆蓋式活動義齒的最佳選擇



Cast Type



Post Type



自然牙根型

Cast Type 鑄造型

Post Type 樁柱型

1

鑄造型 (Cast Type)

需與樁柱型薄蓋冠一起堆蠟成蠟模，再以金合金(半貴金屬以上)之材料去製作。

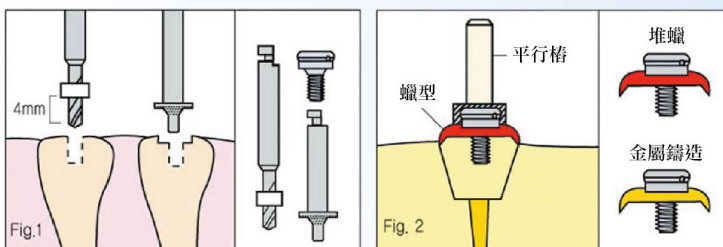


KERATOR (牙根型)套組包裝

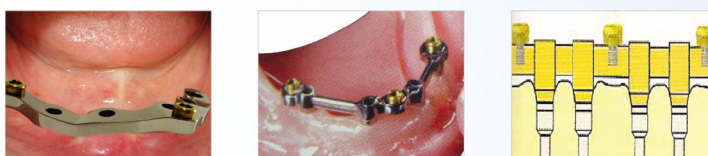
- 一盒：含Kerator Abutments x 4支
- Kerator male cap set x 4組
- Initial Drill x 1支
- Pilot Drill x 1支
- Diamond Bur x 1支

1. 鑄造式 Cast-to Technique

鑄造型 Cast-to Technique



KREATOR Bar Type (Kerator 無 Thread Type)



2

樁柱型 (Post Type)

是以不鏽鋼製造並直接粘著在修形過的牙根內。

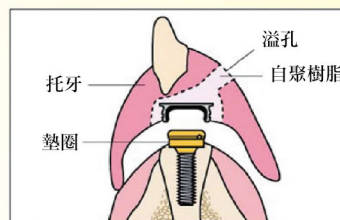
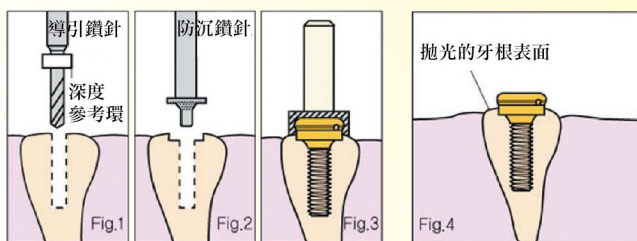


KERATOR (牙根型)套組包裝

- 一盒：含Kerator Abutments x 4支
- Kerator male cap set x 4組
- Initial Drill x 1支
- Pilot Drill x 1支
- Diamond Bur x 1支

2. 不具角度的牙根 (0° < Post Type)

樁柱型-標準不具角度的牙根 Direct Technique (直接黏著技術)



支援各大品牌 植體系統 & 自然牙

KERATOR 植體支台齒 支援 各大品牌 植體系統 如：

Nobel Biocare, Ankylos, Biomet 3i, ITI, Osstem, Bicon, Zimmer, Alpha-Bio, Chaorum, Lifecore Dentis, Dentium, Camlog, Cowell Medi, BEGO, Megagen, Alloden, Bio-Horizon, Astra Tech, Neobiotech, Innova, Thommen, Pitt-Easy, Dio, Bio-Lok, Endopore, IntraLock, Southern, ...

-- 其他廠牌植體也可訂製，歡迎來電洽詢 -- **05-233-2158, 781-2829**

覆蓋式活動義齒的最佳選擇

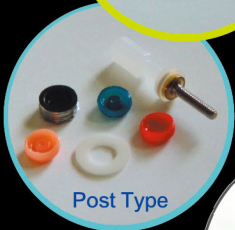


Overdenture Attachment System

衛署醫器輸壹字第 009441 號



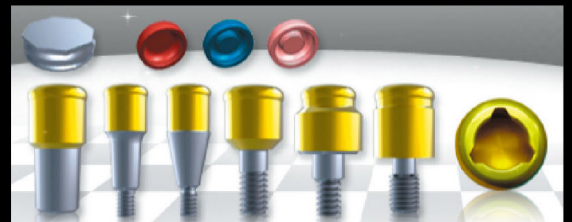
Cast Type



Post Type



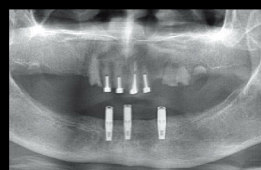
- KERATOR支台對於市面所有品牌的植體系統都可以確實連接鎖緊而不只是具相容性而已。
- KERATOR擁有全世界最薄的厚度，高度只有1.48mm，設計假牙更容易。



不同型態的連結
支援各大品牌內外連結的植體系統



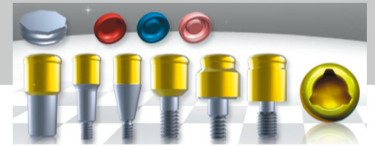
下顎多顆缺牙，利用Implants + KERATOR系統重建



上顎缺牙區，利用 KERATOR系統的 Root Type 重建

全世界最具競爭力的 覆蓋式義齒 附連體系統

本DM僅供專業人士參考



各廠牌植體皆適用

內連結 型號對照表

衛署醫器輸壹字第 009441 號

標準型

有角度

內連結

植體廠牌		KERATOR Implant Attachment 產品型號對照表									
		HEIGHT OF ABUTMENT TISSUE CUFF ABOVE THE IMPLANT									
內部連結系統	系統型號	牙齦高度 (標準型)								有角度	
		0 mm	1.0 mm	2.0 mm	3.0 mm	4.0 mm	5.0 mm	6.0 mm	1.5mm	3.0mm	
Replace Sterioss Nobelactive Select	1	STERIOSS 3.8	CC400	CC401	CC402	CC403	CC404	CC405	CC406		
	2	STERIOSS 3.25	SO3250	SO3251	SO3252	SO3253	SO3254	SO3255	SO3256		
	3	NOBELACTIVE 3.5	NA350	NA351	NA352	NA353	NA354	NA355	NA356	NA35AN1.5	NA35AN3
	4	NOBELACTIVE 4.3, 5.0	NA450	NA451	NA452	NA453	NA454	NA455	NA456	NA45AN1.5	NA45AN3
	5	SELECT, REPLACE 3.5	SRS350	SRS351	SRS352	SRS353	SRS354	SRS355	SRS356	SRS35AN1.5	SRS35AN3
	6	SELECT, REPLACE 4.3	SRS430	SRS431	SRS432	SRS433	SRS434	SRS435	SRS436	SRS43AN1.5	SRS43AN3
	7	SELECT, REPLACE 5.0		SRS501	SRS502	SRS503	SRS504	SRS505	SRS506	SRS5AN1.5	SRS5AN3
Ankylos Frialit Xive	8	ANKYLOS 3.5, 4.5, 5.5		AK401 (0.65 mm)	AK402	AK403	AK404	AK405	AK406		
	9	ANKYLOS C/X		AKCX401	AKCX402	AKCX403	AKCX404	AKCX405	AKCX406		
	10	FRIALIT-2 & XIVE 3.4		FX341	FX342	FX343	FX344	FX345	FX346		
	11	FRIALIT-2 & XIVE 3.8		FX381	FX382	FX383	FX384	FX385	FX386		
	12	FRIALIT-2 & XIVE 4.5		FX451	FX452	FX453	FX454	FX455	FX456		
ITI	13	FRIALIT-2 & XIVE 5.5		FX551	FX552	FX553	FX554	FX555	FX556		
	14	Soft tissue level 3.3, 4.1, 4.8		T401	T402	T403	T404	T405	T406	T4AN1.5	T4AN3
	15	Bone level (CrossFit) NC		CF331	CF332	CF333	CF334	CF335	CF336		
MIS	16	Bone level (CrossFit) RC		CF401	CF402	CF403	CF404	CF405	CF406		
	17	SEVEN-INTERNAL HEXAGON (STANDARD)	PA350	PA351	PA352	PA353	PA354	PA355	PA356	PA35AN1.5 (Zimmer)	PA35AN3 (Zimmer)
	18	SEVEN-INTERNAL HEXAGON (WIDE 5.0)	PA450	PA451	PA452	PA453	PA454	PA455	PA456	PA45AN1.5 (Zimmer)	PA45AN3 (Zimmer)
COWELL MEDI	19	MISTRAL-INTERNAL OCTAGON		T401	T402	T403	T404	T405	T406	T4AN1.5	T4AN3
	20	Submerged (Octagonal)		CWSM401	CWSM402	CWSM403	CWSM404	CWSM405	CWSM406		
	21	SubHex		AS401 (.5 mm)	AS402	AS403	AS404	AS405	AS406	AS4AN1.5	AS4AN3
OSSTEM	22	ATLAS INTERNAL 3.5 4.0 5.0		CWIT401	CWIT402	CWIT403	CWIT404	CWIT405	CWIT406	T4AN1.5	T4AN3
	23	GS II, GS III 3.5		G351	G352	G353	G354	G355	G356		
	24	GS II, GS III 4.0, 4.5, 5.0		G401	G402	G403	G404	G405	G406	G4AN1.5	G4AN3
LIFECORE BIOMEDICAL	25	SSII 4.1 4.8		T401	T402	T403	T404	T405	T406	T4AN(SS)1.5	T4AN(SS)3
	25	SSIII 4.0 5.0									
	26	RENOVA 3.75	RN3750	RN3751	RN3752	RN3753	RN3754	RN3755	RN3756		
	27	RENOVA 4.5, 4.75	RN4750	RN4751	RN4752	RN4753	RN4754	RN4755	RN4756		
	28	SUSTAIN 4.0, 4.7	CC400	CC401	CC402	CC403	CC404	CC405	CC406		
ASTRA TECH New ASTRA (Yellow) New ASTRA (Aqua)	29	RENOVA 3.75	SRS350	SRS351	SRS352	SRS353	SRS354	SRS355	SRS356	SRS35AN1.5	SRS35AN3
	30	RENOVA 4.5		SW381	SW382	SW383	SW384	SW385	SW386		
	31	STAGE-1		T401	T402	T403	T404	T405	T406	T4AN1.5	T4AN3
BIO-HORIZON	32	3.5		AS351 (.81 mm)	AS352	AS353	AS354	AS355	AS356	AS35AN1.5	AS35AN3
	33	4.0 ST		AS401 (.5 mm)	AS402	AS403	AS404	AS405	AS406	AS4AN1.5	AS4AN3
	34	4.5, 5.0, ST / New Astra (Lilac) 5.0		AS501 (.5 mm)	AS502	AS503	AS504	AS505	AS506		
	35	1.6 Thread 3.0		AT301	AT302	AT303	AT304	AT305	AT306		
BIO-HORIZON	36	1.6 Thread 3.5, 4.0		AT401	AT402	AT403	AT404	AT405	AT406	AT4AN1.5	AT4AN3
	37	PRODIGY 5.7 (green) (Internal)		BHP571	BHP572	BHP573	BHP574	BHP575	BHP576		
	38	PRODIGY 3.5 (yellow) (Internal)	PA350	PA351	PA352	PA353	PA354	PA355	PA356	PA35AN1.5	PA35AN3
	39	PRODIGY 4.0 (green) (Internal)	PA450	PA451	PA452	PA453	PA454	PA455	PA456	PA45AN1.5	PA45AN3



衛署醫器輸壹字第 009441 號

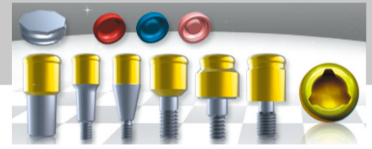
標準型

有角度

內連結

植體廠牌		KERATOR Implant Attachment 產品型號對照表									
		HEIGHT OF ABUTMENT TISSUE CUFF ABOVE THE IMPLANT									
內部連結系統		系統型號	牙齦高度 (標準型)						有角度		
			0 mm	1.0 mm	2.0 mm	3.0 mm	4.0 mm	5.0 mm	6.0 mm	1.5mm	3.0mm
ZIMMER	40	INTEGRAL 3.25 SD	CI3250	CI3251	CI3252	CI3253	CI3254	CI3255	CI3256		
		OMNILOC 3.25									
	ZIMMER - CALCITEK	41	OMNILOC 4.0	CO400	CO401	CO402	CO403	CO404			
	42	INTEGRAL 4.0	CC400	CC401	CC402	CC403	CC404	CC405	CC406		
ZIMMER - PARAGON	43	ADVENT 4.5		AI451	AI452	AI453	AI454	AI455	AI456		
ZIMMER - PARAGON(3.5mm)	44	BIO-VENT 3.5	PA350	PA351	PA352	PA353	PA354	PA355	PA356	PA35AN1.5 (MIS)	PA35AN3 (MIS)
		CORE-VENT 4.3									
		MICRO-VENT 3.25									
		SCREW-VENT 3.3, 3.7, 4.1									
ZIMMER - PARAGON(4.5mm)	45	BIO-VENT 4.5	PA450	PA451	PA452	PA453	PA454	PA455	PA456	PA45AN1.5 (MIS)	PA45AN3 (MIS)
		CORE-VENT 5.3									
		MICRO-VENT 4.25									
		SCREW-VENT 4.7									
ZIMMER - SWISSPLUS	46	SWISSPLUS 3.8		SW381	SW382	SW383	SW384	SW385	SW386		
	47	SWISSPLUS 4.8		SW481	SW482	SW483	SW484	SW485	SW486		
MEGAGEN	48	EZ PLUS 3.3 (註)		AT401	AT402	AT403	AT404	AT405	AT406	AT4AN(EZ)1.5	AT4AN(EZ)3
		EZ PLUS 4.0 4.5 5.0		AS401 (.5 mm)	AS402	AS403	AS404	AS405	AS406	AS4AN(EZ)1.5	AS4AN(EZ)3
	49	MAGAFIX 3,4 3.8 4.3 4.8 (HEX Type)		AS401 (.5 mm)	AS402	AS403	AS404	AS405	AS406	AS4AN1.5	AS4AN3
	50	EXFEEL INTERNAL 3.5, 4.1, 4.8		T401	T402	T403	T404	T405	T406	T4AN1.5	T4AN3
	51	Rescue 6.0 (NON-HEX)	RQ600	RQ601	RQ602	RQ603	RQ604	RQ605	RQ606		
	52	ANYRIDGE		AR401	AR402	AR403	AR404	AR405	AR406		
IMPLANT INNOVATIONS (3I)	53	Certain 3.4	CE340	CE341	CE342	CE343	CE344	CE345	CE346		
	54	Certain 4.1		CE401	CE402	CE403	CE404	CE405	CE406		
	55	TG		TG401	TG402	TG403	TG404	TG405	TG406		
NEOBIOTECH	56	SINUS QUICK IS (SM Type Fixture) 3.5		SQ351	SQ352	SQ353	SQ354	SQ355	SQ356		
	57	SINUS QUICK IS (SM Type Fixture) 4.0		AS401 (.5 mm)	AS402	AS403	AS404	AS405	AS406	AS4AN1.5	AS4AN3
	58	SINUS QUICK IT 3.5 4.0 5.0 INTERNAL 3.3 4.1 4.8		T401	T402	T403	T404	T405	T406	T4AN1.5	T4AN3
DIO	59	Steady submerged(UF)		G401	G402	G403	G404	G405	G406	G4AN1.5	G4AN3
	60	SM REGULAR Wide 4.5/5.3(Platform 4.5mm)		D4531	D4532	D4533	D4534	D4535	D4536	D45AN1.5	D45AN3
	61	SM NARROW 3.8		D3801	D3802	D3803	D3804	D3805	D3806	D38AN1.5	D38AN3
	62	NARROW FIX 3.3/3.6		DT401	DT402	DT403	DT404	DT405	DT406		
	63	INTERNAL PSI, IFI 4.1								T4AN(SS)1.5	T4AN(SS)3
	64	IFI 3.5		CWIT401	CWIT402	CWIT403	CWIT404	CWIT405	CWIT406	T35AN(IFI)1.5	T35AN(IFI)3
65	IFI 4.8								T4AN(IFI)1.5	T4AN(IFI)3	
CHAORUM	66	Submerged		AS401 (.5 mm)	AS402	AS403	AS404	AS405	AS406	AS4AN1.5	AS4AN3
	67	INTERNAL 3.3 4.0 4.8		T401	T402	T403	T404	T405	T406	T4AN1.5	T4AN3
DENTIUM	68	IMPLANTIUM 3.4, 3.8, 4.3, 4.8 / SuperLine		AS401 (.5 mm)	AS402	AS403	AS404	AS405	AS406	AS4AN1.5	AS4AN3
	69	SimpleLine		T401	T402	T403	T404	T405	T406	T4AN1.5	T4AN3
DENTIS	70	DENTIS SUBMERGED 3.7 4.1 4.3 4.8		AS401 (.5 mm)	AS402	AS403	AS404	AS405	AS406	AS4AN1.5	AS4AN3
	71	DENTIS INTERAL 3.7 4.1 4.3 4.8		T401	T402	T403	T404	T405	T406	T4AN1.5	T4AN3

註：Megagen EZ PLUS 3.3平台，AT403 鎖在analog上，morse taper 會有一段，大約0.5mm 是正常的喔！



各廠牌植體皆適用

內連結 型號對照表

衛署醫器輸壹字第 009441 號

標準型

有角度

內連結

植體廠牌		KERATOR Implant Attachment 產品型號對照表									
		HEIGHT OF ABUTMENT TISSUE CUFF ABOVE THE IMPLANT									
內部連結系統		系統型號	牙齦高度 (標準型)						有角度		
			0 mm	1.0 mm	2.0 mm	3.0 mm	4.0 mm	5.0 mm	6.0 mm	1.5mm	3.0mm
BEGO Implant	72	BEGO 3.75		BE3751	BE3752	BE3753	BE3754	BE3755	BE3756		
	73	BEGO 4.1		BE411	BE412	BE413	BE414	BE415	BE416		
	74	BEGO 4.5		BE451	BE452	BE453	BE454	BE455	BE456		
IMPLANT DIRECT	75	LEGACY 3.0		LE301	LE302	LE303	LE304	LE305	LE306		
	76	Replant	SRS350	SRS351	SRS352	SRS353	SRS354	SRS355	SRS356		
	77	3.7 SCREWPLANT		SP371	SP372	SP373	SP374	SP375	SP376		
	78	4.7 SCREWPLANT		SP471	SP472	SP473	SP474	SP475	SP476		
	79	5.7 SCREWPLANT		SP571	SP572	SP573	SP574	SP575	SP576		
BUCK MEDICAL RESEARCH	80	BMR		T401	T402	T403	T404	T405	T406	T4AN1.5	T4AN3
UFITIMPLANT	81	Storm, VT		T401	T402	T403	T404	T405	T406	T4AN1.5	T4AN3
	82	GT		G401	G402	G403	G404	G405	G406		
INNOVA	83	4.8 ENDOPORE (Internal Connection)		CWIT401	CWIT402	CWIT403	CWIT404	CWIT405	CWIT406	T4AN1.5	T4AN3
EQUINOXMED	84	Uniti 3.3		UN331	UN332	UN333	UN334	UN335	UN336		
	85	Uniti 3.7		UN371	UN372	UN373	UN374	UN375	UN376		
	86	Uniti 4.3		UN431	UN432	UN433	UN434	UN435	UN436		
THOMMEN	87	SPI 3.5	SPI350	SPI351	SPI352	SPI353	SPI354	SPI355	SPI356		
	88	SPI 4.0	SPI400	SPI401	SPI402	SPI403	SPI404	SPI405	SPI406	SPI4AN1.5	SPI4AN3
	89	SPI 4.5	SPI450	SPI451	SPI452	SPI453	SPI454	SPI455	SPI456	SPI45AN1.5	SPI45AN3
	90	SPI 5.0	SPI500	SPI501	SPI502	SPI503	SPI504	SPI505	SPI506	SPI5AN1.5	SPI5AN3
	91	SPI 6.0	SPI600	SPI601	SPI602	SPI603	SPI604	SPI605	SPI606	SPI6AN1.5	SPI6AN3
Alpha-Bio	92	SPI, DFI, ATID	PA350	PA351	PA352	PA353	PA354	PA355	PA356	PA35AN1.5	PA35AN3
	93	ITO		T401	T402	T403	T404	T405	T406	T4AN1.5	T4AN3
BIO-TIS	94	SPIDER I 3.7, 4.1, 4.8		SW481	SW482	SW483	SW484	SW485	SW486		
	95	SPIDER II 4.8	PA450	PA451	PA452	PA453	PA454	PA455	PA456		
	96	SPIDER II 3.3, 3.7, 4.1	PA350	PA351	PA352	PA353	PA354	PA355	PA356	PA35AN1.5	PA35AN3
Oneplant	97	INTERNAL 3.8 / 4.3 / 5.3	WA400	WA401	WA402	WA403	WA404	WA405	WA406	WA4AN1.5	WA4AN3
CAMLOG	98	CAMLOG 3.3		CAM331	CAM332	CAM333	CAM334	CAM335	CAM336		
	99	CAMLOG 3.8		CAM381	CAM382	CAM383	CAM384	CAM385	CAM386		
	100	CAMLOG 4.3		CAM431	CAM432	CAM433	CAM434	CAM435	CAM436		
	101	CAMLOG 5.0		CAM501	CAM502	CAM503	CAM504	CAM505	CAM506		
	102	CAMLOG 6.0		CAM601	CAM602	CAM603	CAM604	CAM605	CAM606		
Endopore Pitt-Easy	103	ENDOPORE INTERNAL HEX 4.1	IH410	IH411	IH412	IH413	IH414	IH415	IH416		
	104	ENDOPORE INTERNAL HEX 5.0		IH511	IH512	IH513	IH514	IH515	IH516		
	105	PITT-EASY 3.25/3.3		PE331	PE332	PE333	PE334	PE335	PE336		
	106	PITT-EASY 3.75/3.8		PE381	PE382	PE383	PE384	PE385	PE386		
	107	PITT-EASY 4.0/4.1		PE411	PE412	PE413	PE414	PE415	PE416		
	108	PITT-EASY 4.9		PE491	PE492	PE493	PE494	PE495	PE496		
IMTEC CORPORATION	109	4.3 ENDURE		ED431	ED432	ED433	ED434	ED435	ED436		
Osteo-care	110	3.8		OC401	OC402	OC403	OC404	OC405	OC406		
ATTACHMENTS INTERNATIONAL	111	IMZ 3.3 (NON-HEX)	IM330	IM331	IM332	IM333	IM334	IM335	IM336		
	112	IMZ 4.0 (NON-HEX)	IM400	IM401	IM402	IM403	IM404	IM405	IM406		
INTRA-LOCK INTERNATIONAL	113	Intra-Lock 3.3平台			ISLOC2	ISLOC3	ISLOC4	ISLOC5			
	114	Intra-Lock 4.3平台			ILOC2	ILOC3	ILOC4	ILOC5		ILOCAN1.5	ILOCAN3.0



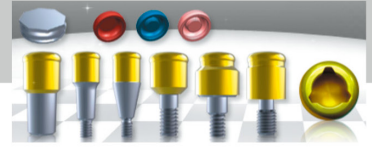
衛署醫器輸壹字第 009441 號

標準型

有角度

外六角

植體廠牌		KERATOR Implant Attachment 產品型號對照表								
		HEIGHT OF ABUTMENT TISSUE CUFF ABOVE THE IMPLANT								
外六角卡榫系統		系統型號	牙齦高度 (標準型)						有角度	
			0 mm	1.0 mm	2.0 mm	3.0 mm	4.0 mm	5.0 mm	6.0 mm	Angled
NOBEL BIOCARE	1	BRANEMARK 3.3 (NP)(HEX)		B331	B332	B333	B334	B335	B336	B33AN
	2	BRANEMARK 5.0 (WP) (HEX)		B501	B502	B503	B504	B505	B506	B5AN
	3	BRANEMARK 3.75, 4.0, 5.0 (RP)(HEX)		B401	B402	B403	B404	B405	B406	B4AN
		HEX-LOCK (HL) 3.8, 4.5 (HEX)								
	4	HEX-LOCK (HL) 3.25 (HEX)		SH3251 (1.5mm)	SH3252 (2.5mm)	SH3253 (3.5mm)	SH3254 (4.5mm)	SH3255 (5.5mm)	SH3256 (6.5mm)	SH325AN
	5	HEX-LOCK (HL) 5.0 (HEX)		SR501 (1.37 mm)	SR502	SR503	SR504	SR505	SR506	SR5AN
		REPLACE 5.0 (HEX)								
6	REPLACE 4.3 (HEX)		SR431	SR432	SR433	SR434	SR435	SR436	SR43AN	
7	REPLACE 3.5 (HEX)		SR351	SR352	SR353	SR354	SR355	SR356	SR35AN	
OSSTEM	8	US II 3.5, SS II 3.5		B331	B332	B333	B334	B335	B336	B33AN
	9	US II 3.75, 4.1		B401	B402	B403	B404	B405	B406	B4AN
	10	US II 5.0, 5.5 (5.0P)		IN501	IN502	IN503	IN504	IN505	IN506	IN5AN
	11	US II 5.0, 5.5 (5.1P)		B501	B502	B503	B504	B505	B506	B5AN
MEGAGEN	12	EXFEEL EXTERNAL 3.3		B331	B332	B333	B334	B335	B336	B33AN
	13	EXFEEL EXTERNAL 4.0		B401	B402	B403	B404	B405	B406	B4AN
	14	EXFEEL EXTERNAL 5.0, 5.5		IN501	IN502	IN503	IN504	IN505	IN506	IN5AN
	15	Rescue 6.0 (HEX)	RQH600	RQH601	RQH602	RQH603	RQH604	RQH605	RQH606	
DIO	16	FSN 3.3		B331	B332	B333	B334	B335	B336	B33AN
	17	FSN 4.0		B401	B402	B403	B404	B405	B406	B4AN
	18	FSN 5.0, 5.5		B501	B502	B503	B504	B505	B506	B5AN
	19	FST 5.0		IN501	IN502	IN503	IN504	IN505	IN506	IN5AN
NEOBIOTECH	20	SINUS QUICK EB 3.5		B331	B332	B333	B334	B335	B336	B33AN
	21	SINUS QUICK EB 4.0		B401	B402	B403	B404	B405	B406	B4AN
	22	SINUS QUICK EB 5.0 (3i Type)		IN501	IN502	IN503	IN504	IN505	IN506	IN5AN
	23	SINUS QUICK EB 5.0 6.0 (BRANEMARK Type, Hex 3.4)		B501	B502	B503	B504	B505	B506	B5AN
COWELL MEDI	24	EXTERAL 3.3		B331	B332	B333	B334	B335	B336	B33AN
	25	EXTERAL 4.0		B401	B402	B403	B404	B405	B406	B4AN
	26	EXTERAL 5.0		B501	B502	B503	B504	B505	B506	B5AN
DENTIS	27	DENTIS External 3.5		B331	B332	B333	B334	B335	B336	B33AN
	28	DENTIS External 4.1		B401	B402	B403	B404	B405	B406	B4AN
	29	DENTIS External 5.1		B501	B502	B503	B504	B505	B506	B5AN
BIO-HORIZON	30	MAESTRO 3.5 (yellow) (HEX)		BHM351	BHM352	BHM353	BHM354	BHM355	BHM356	BHM35AN
	31	MAESTRO 4.0 (green) (HEX)		BHM401	BHM402	BHM403	BHM404	BHM405	BHM406	BHM4AN
	32	MAESTRO 5.0 (blue) (HEX)		BHM501	BHM502	BHM503	BHM504	BHM505	BHM506	
Alpha-Bio	33	ATIE 4.1		B401	B402	B403	B404	B405	B406	B4AN
	34	ATIE 5.0		IN501	IN502	IN503	IN504	IN505	IN506	IN5AN
BIO-LOK	35	3.45 (green) (HEX) & Internal Connection		BL401	BL402	BL403	BL404	BL405	BL406	
	36	5.0 (red) (HEX) & Internal Connection		BL501	BL502	BL503	BL504	BL505	BL506	
	37	4.0 (yellow) (HEX) & Internal Connection		B401	B402	B403	B404	B405	B406	B4AN
BICON, ALLODEN	38	2.0 POST			BC202	BC203	BC204	BC205	BC206	
	39	3.0 POST			BC302	BC303	BC304	BC305	BC306	



各廠牌植體皆適用

外六角 型號對照表

衛署醫器輸壹字第 009441 號

標準型

有角度

外六角

植體廠牌		KERATOR Implant Attachment 產品型號對照表								
		HEIGHT OF ABUTMENT TISSUE CUFF ABOVE THE IMPLANT								
外六角卡榫系統		系統型號	牙齦高度 (標準型)						有角度	
			0 mm	1.0 mm	2.0 mm	3.0 mm	4.0 mm	5.0 mm	6.0 mm	Angled
INNOVA ENDOPORE ENTEGRA	40	4.1 ENDOPORE (.7mm HEX)								
		3.25 ENTEGRA (.7mm HEX) 4.1 PLATFORM 03B		B401	B402	B403	B404	B405	B406	B4AN
		4.0 ENTEGRA (.7mm HEX)								
	41	5.0 ENDOPORE (.9mm HEX)		IN501	IN502	IN503	IN504	IN505	IN506	IN5AN
		3.5, 4.0 ENDOPORE (.9mm HEX) 3.25 ENTEGRA (.9mm HEX) 3.5 PLATFORM 03B		IN351	IN352	IN353	IN354	IN355	IN356	IN35AN
	42	5.0 ENDOPORE (.9mm HEX)								
3.5, 4.0 ENDOPORE (.9mm HEX) 3.25 ENTEGRA (.9mm HEX) 3.5 PLATFORM 03B			IN351	IN352	IN353	IN354	IN355	IN356	IN35AN	
IMTEC CORPORATION	43	SELF TAPPING 3.75 (HEX)		B401	B402	B403	B404	B405	B406	B4AN
		UNIVERSAL 3.4, 4.0 (HEX)								
44	MINI 3.3 (HEX)		IC331 (.91 mm)	IC332	IC333	IC334	IC335	IC336	IC33AN	
	3.75 MINIPLANT (HEX)		B401	B402	B403	B404	B405	B406	B4AN	
	4.0 CYLINDRICAL (HEX)									
IMPLANT INNOVATIONS (3I)	49	3.25 MICRO MINI (HEX)		IM3251	IM3252	IM3253	IM3254	IM3255	IM3256	IM325AN
	50	3i 5.0 (HEX)		IN501	IN502	IN503	IN504	IN505	IN506	IN5AN
MIS MEDICAL IMPLANT SYSTEM	51	EXTERNAL HEXAGON (STANDARD)		B401	B402	B403	B404	B405	B406	B4AN
	52	EXTERNAL HEXAGON (WIDE)		IN501	IN502	IN503	IN504	IN505	IN506	IN5AN
ZIMMER - CALCITEK	53	SWEDE-VENT 4.0 (HEX)								
		SWEDE-VENT TL (HEX)		B401	B402	B403	B404	B405	B406	B4AN
		TAPERLOCK (HEX)								
		THREADLOCK 4.0 (HEX)								
	54	SPLINE 3.25		CS3251	CS3252	CS3253	CS3254	CS3255	CS3256	CS325AN
	55	SPLINE 3.75, 4.0		CS401	CS402	CS403	CS404	CS405	CS406	CS4AN
56	SPLINE 5.0		CS501 (.86 mm)	CS502	CS503	CS504	CS505	CS506	CS5AN	
LIFECORE BIOMEDICAL	57	LIFECORE 5.0 (HEX)		LC501 (1.42mm)	LC502	LC503	LC504	LC505	LC506	LC5AN
	58	RESTORE 3.3 (SD) (HEX)		LR331	LR332	LR333	LR334	LR335	LR336	LR33AN
		RESTORE 3.75, 4.0 (HEX) SUSTAIN 4.2 (HEX)		B401	B402	B403	B404	B405	B406	B4AN
ACE SURGICAL	60	4.0, 5.0 (4.1) (HEX)		B401	B402	B403	B404	B405	B406	B4AN
ATTACHMENTS INTERNATIONAL	61	IMZ 3.3 (HEX)		B401	B402	B403	B404	B405	B406	B4AN
		IMZ 4.0 (HEX)								
OSTEO-IMPLANT CORPORATION	62	3.25 SD, 3.75 ST, 4.0 DT		B401	B402	B403	B404	B405	B406	B4AN
STERNGOLD IMPLAMED	63	HEX CYLINDER 3.3, 4.0		B401	B402	B403	B404	B405	B406	B4AN
		HEX SCREW 3.75, 4.0, 5.0								
KYOCERA POI	64	KYOCERA POI	KP42035 (.35 mm)	KP421	KP422	KP423	KP424	KP425	KP426	KP42AN
KJ MEDITECH	65	SLOCK4.0			BC202	BC203	BC204	BC205	BC206	
	66	SLOCK5.0			BC302	BC303	BC304	BC305	BC306	
SARGON	67	3.8 (HEX)			SI382	SI383	SI384	SI385	SI386	SI38AN

Implant Type
Overdenture Attachment System



植體支台型 覆蓋式活動義齒附連體

Implant Type

KERATOR支台對於市面所有品牌的植體系統都可以確實連接鎖緊而不只是具相容性而已。
KERATOR的優點，提供各大品牌植體規格，使用有保障。
KERATOR擁有全世界最薄的厚度，高度只有1.48mm，設計假牙更容易。



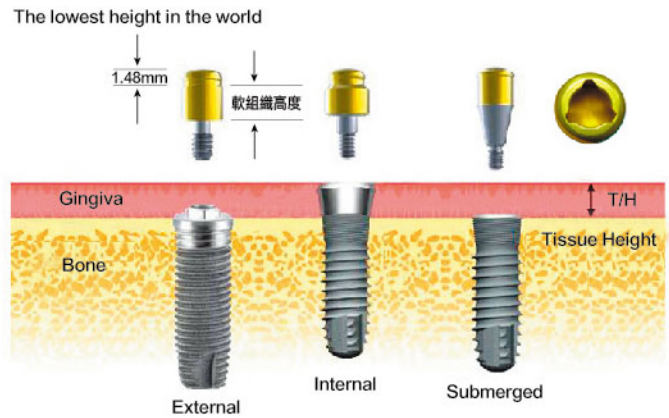
1

標準型

1. 外六角(External)牙齦高度有 1, 2, 3, 4, 5, 6mm 規格可選擇。
2. 內連結/Internal)牙齦高度有 0, 1, 2, 3, 4, 5, 6mm 規格可選擇。



(標準型包裝盒)
Kerator Implant Type Abutment (植體型) 套組包裝
(含 Kerator Abutment x 1支 + 套件5件/組)



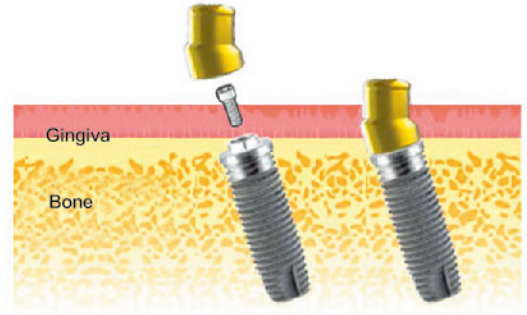
2

有角度

15° Angled Abutment，牙齦高度有 1.5mm, 3.0mm 規格可選擇。



(有角度包裝盒)
Kerator Implant Type Abutment (植體型) 套組包裝
(含 Kerator Abutment x 1支 + 套件5件/組)



以托架將支台連接上植體平台，再用起子與扭力板手鎖到 20Ncm 即可。

提供各大品牌植體系統---植體支台型 覆蓋式活動義齒附連體 有兩種



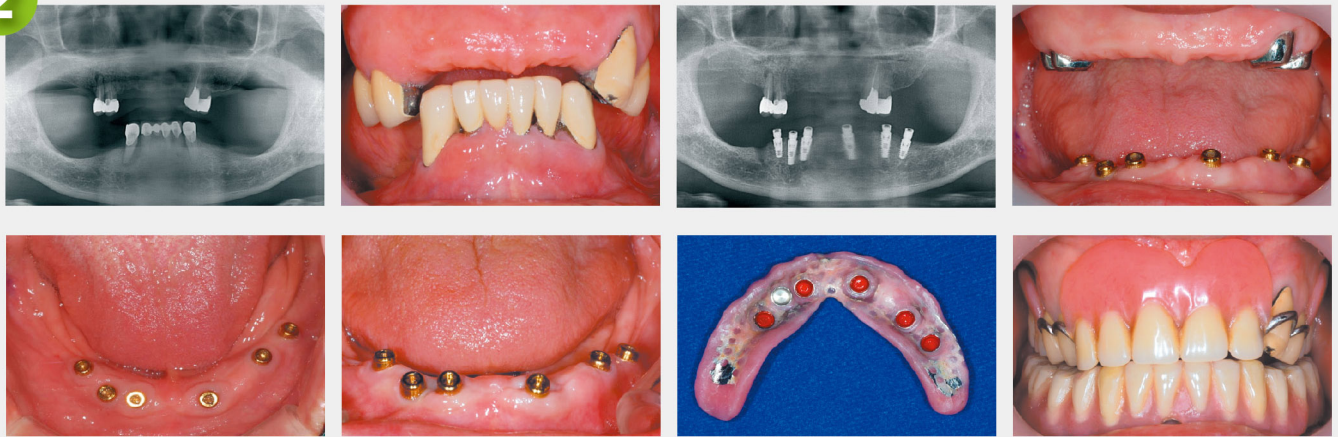
KERATOR 最能滿足這些患者的狀況

1



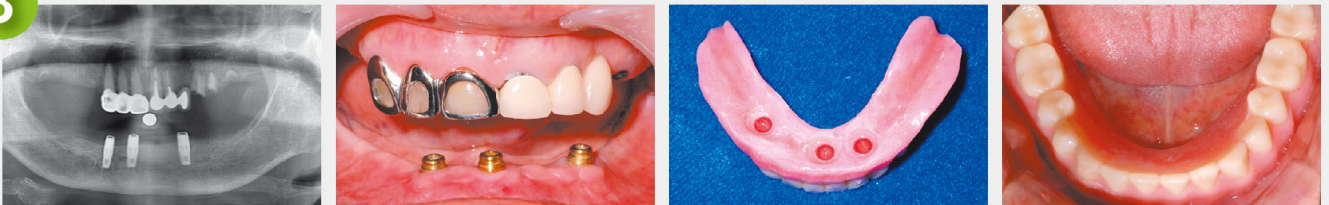
下顎無牙區，利用2支Implants + KERATOR系統重建

2



下顎無牙區，6支Implants + KERATOR系統重建

3



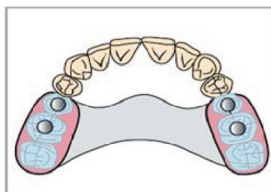
下顎無牙區，3支Implants + KERATOR系統重建



下顎植體加強固位覆蓋性義齒A



下顎植體加強固位覆蓋性義齒B



植體加強固位部份活動假牙



上顎植體加強固位覆蓋性義齒

4

下顎多顆缺牙，利用自然牙根及Implants + KERATOR系統重建 (病例一)

5

下顎多顆缺牙，利用Implants + KERATOR系統重建 (病例二)



6

上顎缺牙區，利用 KERATOR系統的 Root Type 重建

7

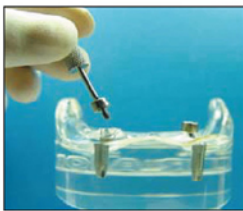
上顎多顆缺牙，利用Implants + KERATOR系統重建 (病例三)

8

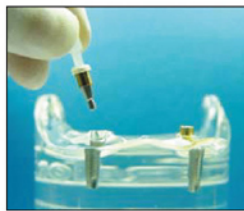
利用 KERATOR系統 Root Cast 重建

操作指引 / 注意事項

模型解說操作程序 (以內連結系統為例)



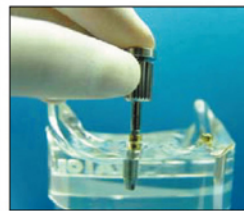
1. 用六角起子旋起癒合支台



2. 以托架將支台放到植體上



3. 放上直支台(檢查植體的排列位置)



4. 將支台以手動器械鎖緊



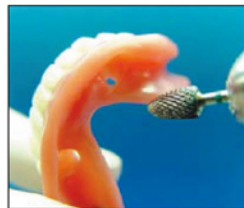
5. 再以扳手鎖到20Ncm的扭力值



6. 在每一個Kerator支台的頸部套上阻隔用的白色墊圈



7. 套上帶有黑色臨時內襯的金屬套筒



8. 在假牙的組織面修出倒凹。在假牙的舌側修出一個溢孔讓多餘的樹脂流出。



9. 調拌樹脂並在假牙倒凹處塗上少量的樹脂



10. 假牙戴入正確位置



11. 樹脂聚合後,取下假牙並移除白色墊圈



12. 以Kerator工具移除金屬套筒內黑色的臨時內襯



13. 以Kerator魔幻工具置入永久內襯



14. 完成圖



15. 將假牙放入病人口中完成



Overdenture Attachment System

操作建議事項

1. 2支Implant 角度 20° 以內建議使用標準型(有凸點的male cap)
2. 2支Implant 角度 20° - 40° 間建議使用有角度(凹面的male cap)
3. 2支Implant 角度超過 40° 以上不建議使用Kerator
4. Angle Abutment 的 Screw 建議使用 0.05mm Hex Driver
5. Rootkit Casting 建議使用貴金屬或半貴金屬
6. Casting type 優點可將Kerator 與自然牙鑄造一體或製作成Bar
7. 建議Metal Housing 裝上Kerator Abutment 離牙肉1mm
8. 鎖Kerator Abutment 扭力值建議 20-25Ncm

Kerator 超值組合 優點



利用Kerator塑膠托架可以輕鬆且安全地將Kerator支台齒鎖入植體。
此外並且可以利用托架檢測排列角度。利用Kerator多功能扳手可以鎖緊支台齒並將公尼龍內襯置入金屬套筒。



Kerator公套筒內襯的固位力量減少了 20%，且有角度時需使用的紅色尼龍內襯已經包含在標準的公套筒組合內，不需要另外購買。
多色的尼龍內襯提供不同大小的固位力，隨時可以更替，即使遇到持續性齒槽吸收的情況，也幾乎不需要修改假牙。

KERATOR金屬套筒 (Metal Housing) 特色：



KERATOR金屬套筒剖面圖顯示套筒的固位結構，增加樹脂的結合。

其他品牌

極佳的活動性

KERATOR支台對於市面所有品牌的植體系統都可以確實連接鎖緊而不只是具相容性而已。
 KERATOR的優點，提供各大品牌植體規格，使用有保障。
 KERATOR擁有全世界最薄的厚度，高度只有1.48mm，設計假牙更容易。

Your best choice in overdenture

How something small,
 can make such a big difference!!

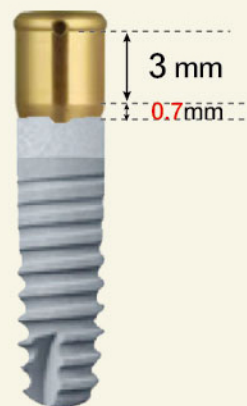
使用 Kerator 覆蓋式活動義齒附連體 **高度選擇示意圖**

ANKYLOS系統 注意事項

1. ANKYLOS 3.5 / 4.5 / 5.5 系統
2. ANKYLOS C/X



如果測量起來牙齦高度 4mm
 以 Kerator 而言要減去 1.7mm
 所得之值，取大於它的最小整數
 即為所需之規格，以此例 $4 - 1.7 = 2.3\text{mm}$
 故選擇 3mm 牙齦高度為所需之規格。
 (Locator 則是減去 0.7mm)



Kerator 系統

Locator 系統

感謝 高雄正安牙醫診所 林聰勝醫師 提供分享

Overdenture Attachment System

2017.08



覆蓋式義齒附連體系統中的首選

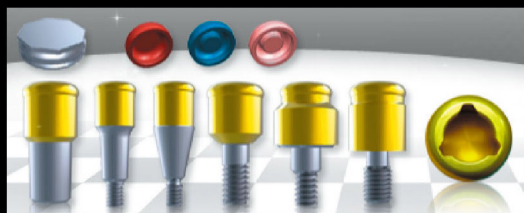
衛署醫器輸壹字第 009441 號

KERATOR 與 Locator 系統工具套件共用

提供各廠牌 植體系統 之 **內連結** **外六角**

不同型態的連結

支援各大品牌內外連結的植體系統



KERATOR 系統是

覆蓋式義齒附連體系統中的首選，

因為它是全世界相似產品中，

唯一同時擁有

最舒適固位力的內襯及

優異可動性金屬套筒的產品。



上顎缺牙區，利用 KERATOR 系統的
Root Type 重建



嘉義-展示中心：嘉義市 西區 八德路 225號
北區-展示中心：桃園市 桃園區 同安街 408號
中區-展示中心：台中市 南區 建成路 1846號3樓之3
南區-展示中心：台南市 北區 公園南路 345號

訂購專線

05-233-2158, 233-2178

05-781-2829, 232-3988, 232-2188



HUNG KUO 宏國公司