

美國品牌

HENRY SCHEIN®  
SOLUTIONS FOR HEALTH CARE PROFESSIONALS

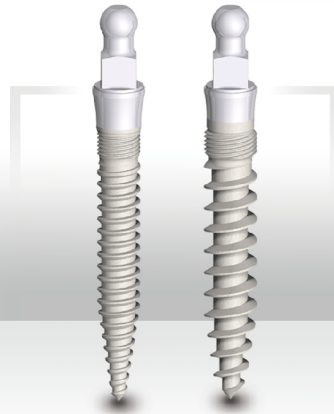
INTRA-LOCK®  
DENTAL IMPLANTS

直徑 2.0/2.5 mm

# MDL

## SMALL DIAMETER IMPLANTS

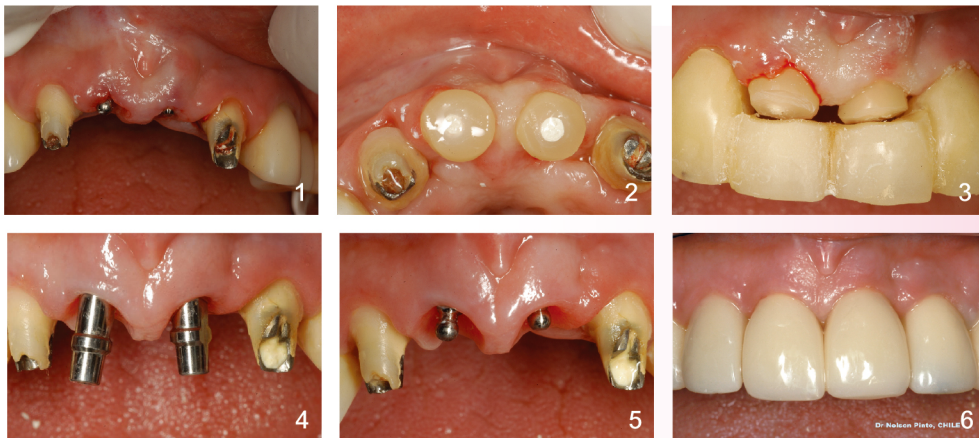
衛署醫器輸字第018038號



- Excellent for Longterm Denture Stabilization
- One-Step Delivery
- Cement-Over Abutments
- Multiple Thread Designs
- Bio-active Surface

### Small Diameters... Big Features.

直徑 2.0, 2.5 mm



門牙固定式 病例

台灣銷售15年 | 品質保證

## 最穩定的微型系統

ossean™ SURFACE 最好的奈米表面

### 訂貨規格表

植體直徑	SCR	產品編號 - 植體直徑				
2.0mm細螺紋	2mm	MDL2010	MDL2011	MDL2013	MDL2015	MDL2018
2.5mm寬螺紋	2mm	MDL2510	MDL2511	MDL2513	MDL2515	MDL2518

例：植體編號MDL2011 - MDL2511 其長度為11.5mm

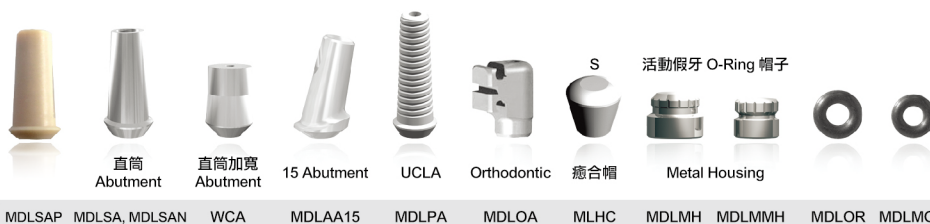
### 微型植體 頸部細螺紋設計

增進植體初期穩定  
保存齒槽嵴皮質骨的功能  
立即性負載 (Immediate loading)

### 全口缺牙活動式



### MDL 2.0 及 2.5 mm 假牙配件



### 印模配件



總代理：宏陽生物科技有限公司

訂購專線：05-233-2158, 05-232-3988

本DM僅供專業人士參考 202102