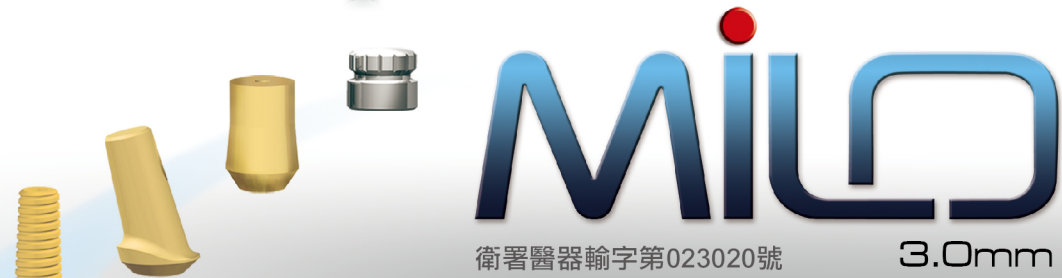


美國品牌

HENRY SCHEIN®
SOLUTIONS FOR HEALTH CARE PROFESSIONALS

INTRA-LOCK®
DENTAL IMPLANTS

直徑 3.0 mm



衛署醫器輸字第023020號

3.0mm

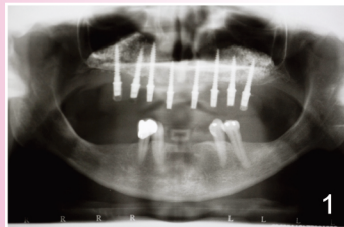
A True
"Convertible"
Small Diameter Implant

ossean™
SURFACE 最好的奈米表面

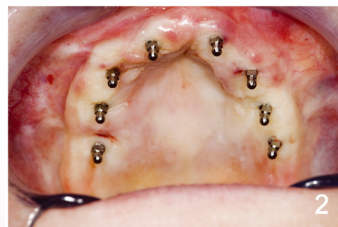
台灣銷售15年 | 品質保證

最穩定的 微型植體系統

直徑 3.0 mm



全口固定式 病例



二階多重選擇

MILO can be used with
an O-ring and Metal Housing
or an abutment

訂貨規格表

| | | | | | |
|------|---------|---------|---------|---------|---------|
| 產品編號 | MLW3010 | MLW3011 | MLW3013 | MLW3015 | MLW3017 |
| 植體長度 | 10mm | 11.5mm | 13mm | 15mm | 17mm |

MILO 3.0mm 假牙配件



MLSAP MLSA, MLSAN WCA3 MLAA15 MLPA MLOA MLHC MDLMH MDLMMH MDLOR MDLMOR

印模配件



印模用牙植體 Coping 植體替代品 Analog

MLT MLA



總代理：宏陽生物科技有限公司

訂購專線：05-233-2158, 05-232-3988

本DM僅供專業人士參考 202102